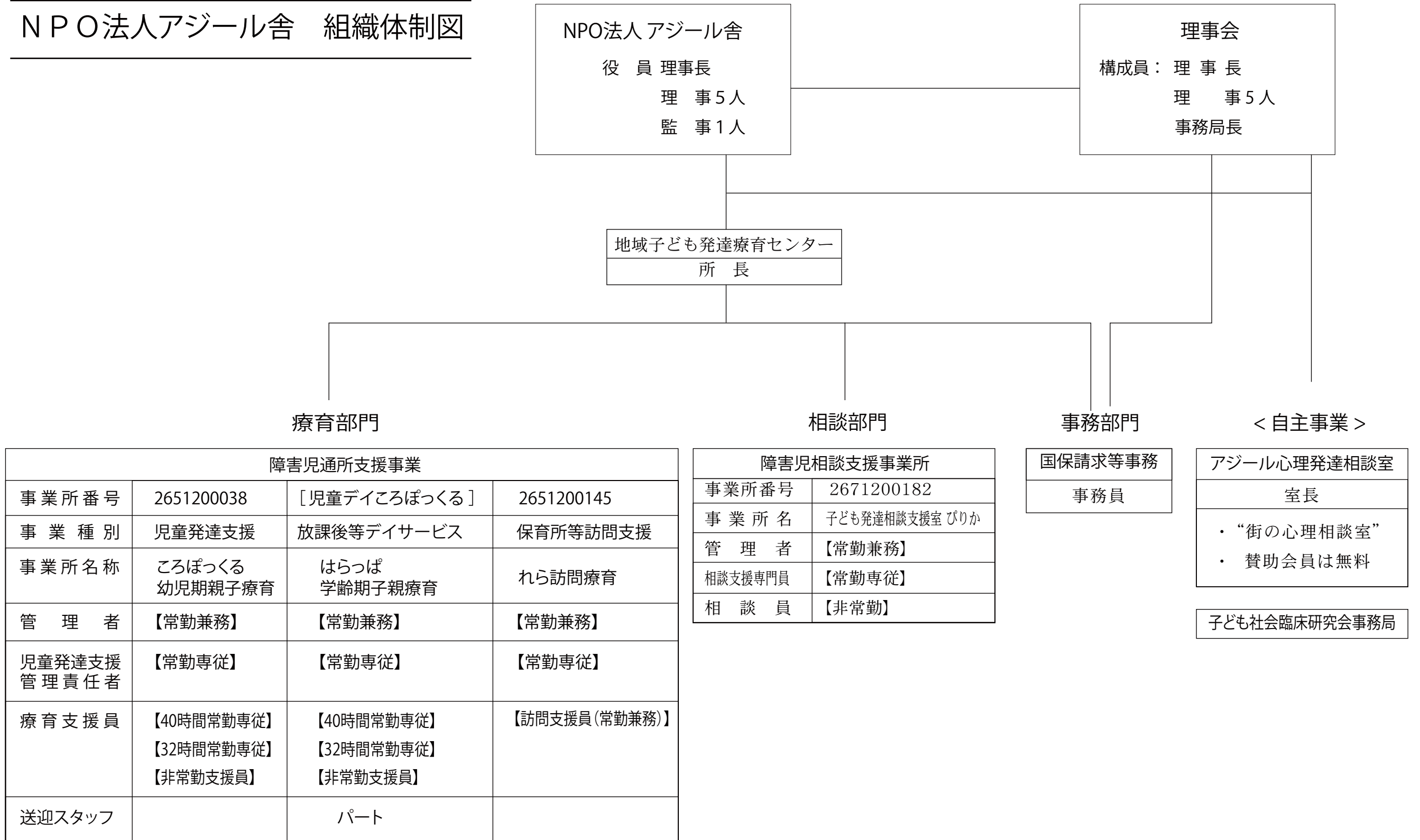


NPO法人アジュール舎 組織体制図



| 障害児通所支援事業 | | | |
|-----------------|--------------------------------------|--------------------------------------|---------------|
| 事業所番号 | 2651200038 | [児童デイころぽっくる] | 2651200145 |
| 事業種別 | 児童発達支援 | 放課後等デイサービス | 保育所等訪問支援 |
| 事業所名称 | ころぽっくる 幼児期親子療育 | はらっぱ 学齢期親子療育 | れら訪問療育 |
| 管理者 | 【常勤兼務】 | 【常勤兼務】 | 【常勤兼務】 |
| 児童発達支援 管理責任者 | 【常勤専従】 | 【常勤専従】 | 【常勤専従】 |
| 療育支援員 | 【40時間常勤専従】 【32時間常勤専従】 【非常勤支援員】 | 【40時間常勤専従】 【32時間常勤専従】 【非常勤支援員】 | 【訪問支援員(常勤兼務)】 |
| 送迎スタッフ | | パート | |

| 障害児相談支援事業所 | |
|------------|----------------|
| 事業所番号 | 2671200182 |
| 事業所名 | 子ども発達相談支援室 ぴりか |
| 管理者 | 【常勤兼務】 |
| 相談支援専門員 | 【常勤専従】 |
| 相談員 | 【非常勤】 |

| 国保請求等事務 |
|---------|
| 事務員 |

| アジュール心理発達相談室 |
|--|
| 室長 |
| <ul style="list-style-type: none"> ・ “街の心理相談室” ・ 賛助会員は無料 |

| |
|---------------|
| 子ども社会臨床研究会事務局 |
|---------------|